

Works + Fluid



Works+ Fluid. 自由流动灵感

Works+是市场最受欢迎的Works系列的升级版。该系列提供了一个完整的解决方案，有更多的颜色搭配和更高的规格，协调的设计也能够应对各种挑战。

长条地毯上水平流动的起伏线条，Works+ Fluid 创造了独特的视觉效果，展现出水的自然波纹。它的八种配色囊括蓝色、灰色和大地色加强了与河流和海洋的微妙联系。

Works+ Fluid. Free-flowing inspiration

Works+ is the next generation of the market favourite Works Series. Offering a complete package with more colourways and a superior specification. Co-ordinating designs to solve a wide range of flooring challenges.

Reflecting the natural ripples of water, Works+ Fluid creates distinctive visual effects through undulating lines that flow horizontally across our Skinny Planks. And its colour palette of eight blues, greys and earthy tones reinforces a subtle connection with rivers and oceans.







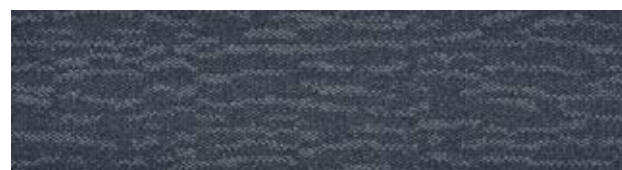
Works+ Fluid 色系/Colourline



2544006 TAUPE



2544004 DOVE



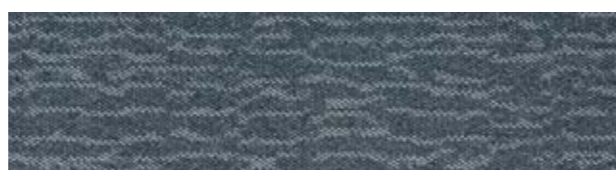
2544002 STORM



2544003 CONCRETE



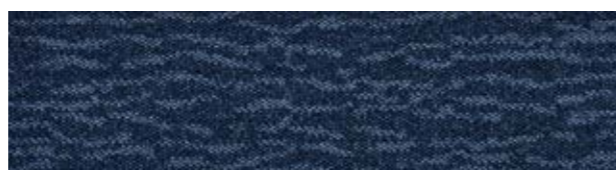
2544005 SHADOW



2544007 DRIZZLE



2544001 EBONY

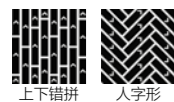


2544008 DENIM

技术参数/Specification

产品型号	2544
产品结构	簇绒高低圈绒
纱线系统	100% 原液染色纱线
簇绒机器规格	1/12
毯毛厚度	2.5mm (± 0.5mm)
总厚度	6.5mm (± 0.5mm)
地毯尺寸	25 x 100cm
建议使用尺寸	常规商用
抗菌类型	Intersept®
抗污类型	Protekt®
建议安装方法	上下错拼, 人字形

Style Code	2544
Product Construction	Tufted Textured Loop
Yarn System	100% Solution Dyed Nylon
Machine Gauge	1/12
Pile Thickness	2.5mm (± 0.5mm)
Total Thickness	6.5mm (± 0.5mm)
Tile Size	25 x 100cm
Area of Use	Commercial - General Use
Lifetime Antimicrobial	Intersept®
Soil/Stain Protection	Protekt®
Installation Methods	Ashlar, Herringbone



上下错拼 人字形



Ashlar Herringbone



Carbon Neutral Floors™





www.interface.com

太仓生产基地 / Taicang Plant

英特飞中国 / Interface China
电话 / Tel: 86-512- 5373 9888

上海工作室 / Shanghai Studio

英特飞中国 / Interface China
电话 / Tel: 86-21-6340 3868

北京工作室 / Beijing Studio

英特飞中国 / Interface China
电话 / Tel: 86-10-6590 7810

香港工作室 / Hongkong Studio

英特飞中国 / Interface China
电话 / Tel: 852-2802 0838

韩国 / South Korea

英特飞韩国 / Interface South Korea
电话 / Tel: 82-2-555 1734

日本 / Japan

英特飞日本 / Interface Japan
电话 / Tel: 81-3-5733 5211

东南亚 / South East Asia

英特飞亚洲 / Interface Asia
电话 / Tel: 65-6478 1510

澳大利亚 / Australia

英特飞澳大利亚 / Interface Australia
电话 / Tel: 1800 804 361

印度 / India

英特飞印度 / Interface India
电话 / Tel: 91 80 4613 1313



气候变化无可争辩。但我们可以扭转这种局面。我们的任务是落实行动。加入#气候回归计划，助力营造宜居气候。

Climate change is undeniable. And reversible. Our mission is to prove it. Join the #ClimateTakeBack and help create a climate fit for life.